

# IDEAL 2604

**Kraftvoller Shredder mit Kapazitätskontrolle ECC für zentralen Datenschutz - auch im Dauerbetrieb. In allen gängigen Sicherheitsstufen verfügbar.**

max.  
**32**  
Blatt

← **26 cm** →

**Stufe P-2** 4 mm Streifenschnitt

Blattzahl\*: 30-32 | 26-28

**Stufe P-4** 4 x 40 mm Partikelschnitt

Blattzahl\*: 25-27 | 21-23

**Stufe P-5** 2 x 15 mm Partikelschnitt

Blattzahl\*: 15-17 | 13-15

**Stufe P-6** 0,8 x 12 mm Feinschnitt

Blattzahl\*: 8-10 | 6-8

**Stufe P-7** 0,8 x 5 mm Super-Feinschnitt

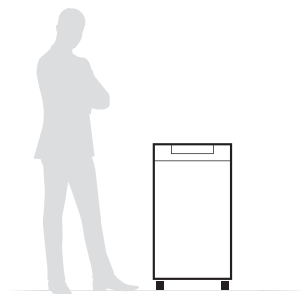
Blattzahl\*: 5-7 | 4-6

\* Papier DIN A4, 70 g/m<sup>2</sup> | Papier 80 g/m<sup>2</sup>



## Technische Daten

<b>Volumen</b>	125 l (Unterschrank) 100 l (Schnittgutbehälter)
<b>Strom</b>	230 V / 50 Hz
<b>Leistung</b>	640-Watt-Wechselstrommotor



<b>Maße</b>	926 x 495 x 470 mm (H x B x T)
<b>Gewicht</b>	48 kg
<b>ID-No.</b>	11260401

GS certificate-No. DP 10035

## Produktbeschreibung

SPS-Sicherheitspaket (Safety Protection System): Patentierte, elektronisch kontrollierte Sicherheitsklappe in der Zuführöffnung als zusätzliches Sicherheitselement; Mehrfunktions-Schaltelement EASY-SWITCH mit integrierter Bedienungsführung durch Farbsignale und Leuchtsymbole; Reversierautomatik mit automatischer Abschaltung (verhindert Papierstaus); Abschaltautomatik bei vollem Schnittgutbehälter; elektronische Türsicherung über Magnetschalter; zweifache Motorsicherung; ZERO ENERGY Standby-Modus: Komplette, automatische Netztrennung nach 30 Minuten. Lichtschranke für automatischen Start/Stopp. ECC – Electronic Capacity Control: Patentierte Anzeige der Kapazitätsauslastung während des Shredderns. Büroklammernfeste Vollstahl-Messerwellen aus gehärtetem Spezialstahl mit LIFETIME-Garantie (Büro- und Heftklammern sind beim Feinschnitt 0,8 x 12 mm und Super-Feinschnitt 0,8 x 5 mm zu entfernen. Garantie: 2 Jahre). Streifenschnitt- und Partikelschnitt-Variante mit 4 x 40 mm auch geeignet zum Vernichten der gängigsten CDs/DVDs. Laufruhiger, kraftvoller Wechselstrommotor für Dauerbetrieb. Robustes, geschlossenes Getriebe mit Twin-Antriebs-System. Hochwertiger, fahrbarer Holzunterschrank. Umweltfreundlicher Schnittgutbehälter (keine Einwegplastiksäcke erforderlich).

# IDEAL 2604

## Ausstattungsmerkmale



### VOLLSTAHL-MESSERWELLEN

Büroklammernfeste, gehärtete Vollstahl-Messerwellen mit lebenslanger Garantie bei bestimmungsgemäßem Gebrauch (Feinschnitt-Modelle ausgenommen).



### EASY-SWITCH

Hoher Bedienkomfort: intelligente Steuerung durch das Mehrfunktions-Schaltenelement EASY-SWITCH mit Bedienerführung durch Farbsignale und Leuchtsymbole.



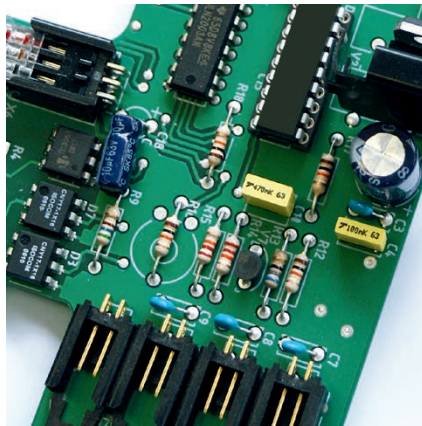
### ECC – ELECTRONIC CAPACITY CONTROL

Staufrei, kontinuierlich shreddern: ECC (Electronic Capacity Control) – die genutzte Blattkapazität wird über LEDs angezeigt.



### SCHNITTGUTBEHÄLTER

Der umweltfreundliche Schnittgutbehälter lässt sich bequem und sauber entnehmen. Er kann mit oder ohne Einwegplastiksack verwendet werden.



### AUTOMATIK-FUNKTIONEN

Erprobt und zuverlässig: Steuerelektronik für die verschiedenen Automatik-Funktionen einschließlich dem Energiesparmodus ZERO ENERGY Standby-Modus.



### HOCHWERTIGE KOMPONENTEN

Qualität bis ins Detail: Hochwertiger Unterschrank mit Qualitätsbeschlägen und form-schönen Lenkrollen.



Bescheinigung  
Nr. **DP 15045**  
vom 25.03.2015

## GS - Zertifikat

Name und Anschrift des  
Bescheinigungsinhabers:  
(Auftraggeber) Krug & Priester GmbH & Co. KG  
Simon-Schweitzer-Straße 34  
72336 Balingen

Produktbezeichnung: **Aktenvernichter**

Typ: 11260202, 11222602, 11310203, 11380301, 11380302, 11260401, 11310401

Prüfgrundlage: DIN EN 60950-1:2014 Einrichtungen der Informationstechnik –  
Sicherheit ; Teil 1: Allgemeine Anforderungen  
EN 60950-1:2006+A11:2009+A1:2010+A12:2011 Einrichtungen der  
Informationstechnik – Sicherheit ; Teil 1: Allgemeine Anforderungen  
IEC 60950-1:2005+AMD1:2009+AMD 2:2013 Einrichtungen der  
Informationstechnik – Sicherheit ; Teil 1: Allgemeine Anforderungen  
EN 1010-1:2004+A1:2010 Sicherheit von Maschinen –  
Sicherheitsanforderungen an Konstruktion und Bau von Druck- und  
Papierverarbeitungsmaschinen; Teil 1: Gemeinsame Anforderungen

Zugehöriger Prüfbericht: 612.17 - So/Ho  
A 14200  
Produktgruppe: 001.1001

Weitere Angaben:

Das geprüfte Baumuster stimmt mit den in § 21 Absatz 1 des Produktsicherheitsgesetzes genannten Anforderungen überein. Der Bescheinigungsinhaber ist berechtigt, das umseitig abgebildete GS-Zeichen an den mit dem geprüften Baumuster übereinstimmenden Produkten anzubringen. Der Bescheinigungsinhaber hat dabei die umseitig aufgeführten Bedingungen zu beachten.

Diese Bescheinigung einschließlich der Berechtigung zur Anbringung des GS-Zeichens ist gültig bis: **24.03.2020**

Weiteres über die Gültigkeit, eine Gültigkeitsverlängerung und andere Bedingungen regelt die Prüf- und Zertifizierungsordnung.



Dipl.-Ing. Andreas Vogl