

# IDEAL THE 56

Programmierbarer Stapelschneider der neuen Generation – für gesteigerte Effizienz und Produktivität durch intelligenteres Arbeiten. Mit Sicherheits-Lichtschanke und hydraulischer Pressung.

max.  
**80**  
mm

← 56 cm →

<b>Schnittlänge</b>	560 mm
<b>Schnitthöhe</b>	80 / 77* mm
<b>Restschnitt</b>	< 15 / 60* mm
<b>Einlegetiefe</b>	560 mm

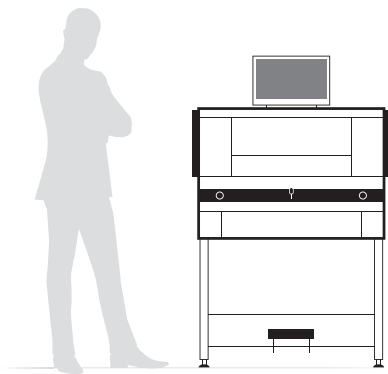
\* mit Pressbalkenabdeckung



Bild mit optionalem Zubehör: Zusatztische / Untergestell-Verkleidung.

## Technische Daten

Netzanschluss	230 V / 50 Hz / 1~
Netzabsicherung	16 A



## Maße und Gewicht

Maße (mm)	1523 x 979 x 1211 (H x B x T)
Tischhöhe	einstellbar von 950–1000 mm
Gewicht	ca. 303 kg

## Maschinenausstattung (Hardware)

Anzeige und Bedienung über 15,6" Multi-Touchdisplay • PRECISION-DRIVE: Elektromechanischer Präzisions-Messerantrieb mit hydraulischem Pressbalken-Antrieb (zum Patent angemeldet) • Programmierbare und manuelle Rückanschlagverstellung mit optimaler Bedienergonomie und -logik • Rückanschlagrechen mit enger Teilung und Kunststoffgleitern • Präzisions-Rückanschlagsspindeln • Pressbalken mit stufenlos programmierbarer Regelung des gewünschten Pressdrucks über den Touchscreen • Elektronisch überwachte Pressbalkenabdeckung optimiert bei Bedarf die Presskraftverteilung • Unabhängige mechanische Fußpressung (zum Patent angemeldet) • EASY-TOUCH: Einfache, sichere Zweihand-Schnittauslösung über Bedientasten mit integrierter, beleuchteter Status-Farbanzeige • Stufenlos dimmbare LED-Arbeitsplatzbeleuchtung • Stufenlos regelbarer, abschaltbarer leuchtstarker LED-Schnittandeuter • Ergonomisches Bedienelement für die manuelle Regelung der Rückanschlagposition • Individuell einstellbare, ergonomische Tischhöhe von 950 – 1000 mm • Vollstahl-Messerträger mit zum Patent angemeldetem Messerführungssystem • Hochwertiges Messer aus Qualitäts-Messerstahl • Zum Patent angemeldete, ergonomisch zugängliche Messertiefgangverstellung an der Maschinenfront • Integrierte ergonomische Schnittleisten-Wechselfunktion mittels Schnittleisten-Auswurfmechanismus • Maschinen-Selbstdiagnose mit Fehlerspeicher • Integrierte Werkzeugklappe an der Maschinenfront (inkl. Werkzeuge) • Stabile Ganzmetall-Konstruktion verleiht die nötige Stabilität • Hubwagenfähiges Untergestell mit Papierablageboden • Stapelwinkel • Optional (gegen Aufpreis lieferbar): Zusatztische (1 Paar); Untergestell-Verkleidung.

## SCS - Safety Cutting System für höchste Sicherheit:

IR-Sicherheitslichtschranke auf dem Vordertisch und geschlossener Rücktisch • Zum Patent angemeldeter, regelbarer Maschinenantrieb mit integrierter Sicherheitssteuerung • Hauptschalter • Codeschloss: optional einstellbare elektronische Zugangssperre • EASY-TOUCH-Zweihand-Schnittauslösung • Einfacher Messer- und Schnittleistenwechsel • Messerwechsel-Vorrichtung mit abgedeckter Messerschneide • animierte Bedienerführung beim Messerwechsel (mit Kontrollschnitt).

# IDEAL THE 56

Bedienung und Programmsteuerung über ein 15,6"-Touchscreen-Display. Intuitive Software mit umfangreichen Features und Bedienung über Touch- und Wischgesten – wie bei einem Tablet oder Smartphone.

Innovativer Programm-Modus

Dateimanager mit Favoritenfunktion

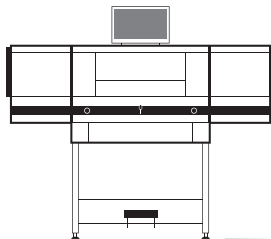
Bedienerspezifische Einstellungen

Interaktive Assistenz



## Sonstige technische Daten

Display	1366 x 768 Pixel
Bedienung	Multi-Touch
Anschlüsse	LAN, USB
Pressdruck	programmierbar
Presskraft, min	ca. 250 daN
Presskraft, max.	ca. 1000 daN
Vorschubgeschwindigkeit	bis zu ca. 10 cm/sec.



## Sonstige Maße und Gewichte

Breite	ohne Zusatztische 979 mm
	mit Zusatztischen 1779 mm
Höhe	ohne Touchscreen: 1334 mm
Gewicht	mit Verkleidung ca. 315 kg
	mit Zusatztischen ca. 316 kg

## Leistungsstarke Software der neuesten Generation

Funktionelle, übersichtliche grafische Oberfläche mit intelligent geteilter Anzeige • CUT-CONTROL: Funktionelle, übersichtliche grafische Oberfläche mit intelligent geteilter Anzeige • Hauptfunktionen über selbsterklärende Icons direkt aufrufbar • Intuitive Schneideprogramm-Erstellung mit Bedienerführung und programmierbarem Pressdruck • Benutzerführung zum Schnittgut-Handling beim Programmablauf • DATA-MANAGER: Frei wählbare Ordnerstruktur und mit individuell benennbaren Dateinamen für die gespeicherten Schnittprogramme/Druckjobs • Favoritenfunktion ; zuletzt verwendete Dateien • Komfortable Suchfunktion • Umfangreiche, individuelle, programmierbare Bediener-/Defaulteinstellungen: verschiedene Kunden, Projekte, Druckjobs; Standardeinstellungen für Pressdruck, Rückanschlaggeschwindigkeit etc. • Einstellbarer Energiesparmodus • Fehlerspeicher • Schneideprogramme über 4GB-USB-Stick gespeichert (USB-Stick im Lieferumfang enthalten)

## Touchdisplay

Intuitiv bedienbar, für viele individuelle Einstellmöglichkeiten: Arbeitsplatzbeleuchtung • Schnitt-andeuter • Touchscreen-Helligkeit • Rückanschlag-Verfahrensgeschwindigkeit • Pressdruck • Dimmbare Schnittaustastetasten • Lautstärke des Touchscreen-Lautsprechers • Jederzeitige Umstellung der Maßanzeige (cm, mm, inch) • Alles im Blick - dank der Anzeigen im Display: Zentrale Elemente auf allen Screens: Uhrzeit; Pressdruck; Schneidetisch-Beleuchtung; Schnittandeuter; Displaylautsprecher • Lichtschrankenstatus • Links: Menübar mit Hauptfunktionen; gespeicherte Favoriten in der Standardansicht. Rechts: Nummernblock

## Rückanschlag-Programmsteuerung

Elektrisch betriebene Rückanschlagsteuerung, individuell über Touchscreen programmierbar • Programmansicht: jeweilige Programmschritte werden im Wheeler angezeigt • Mehrsprachige Bedienerführung • Maßeinheiten jederzeit umschaltbar. Wählbar in mm / cm / inch (Anzeigegenauigkeit 1/10 mm) • Tausende von Programmen mit beliebig vielen Programmschritten abspeicherbar (bis zu 99 Kettenmaße können als ein Programmschritt abgespeichert werden) • Automatischer Programmablauf beim Schneiden • Maß-Direkteingabe über Zehnerzahlenblock für manuelles Arbeiten • Integrierter Rechner (vier Grundrechenarten) • Automatische Set-Funktion für Referenzmaß • Papiervorschub (EJECT) – in Schneideprogramme integrierbar.

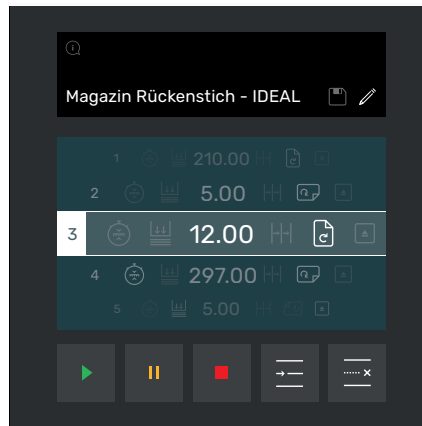
# IDEAL THE 56

## Ausstattungsmerkmale



### 15,6"-MULTI-TOUCH-DISPLAY

Funktionale grafische Bedienoberfläche für intuitives Arbeiten wie am Tablet und übersichtlicher Hauptbildschirm mit intelligent geteilter Anzeige. Das schwenkbare Display lässt sich ergonomisch an Körpergröße und Lichtverhältnisse anpassen.



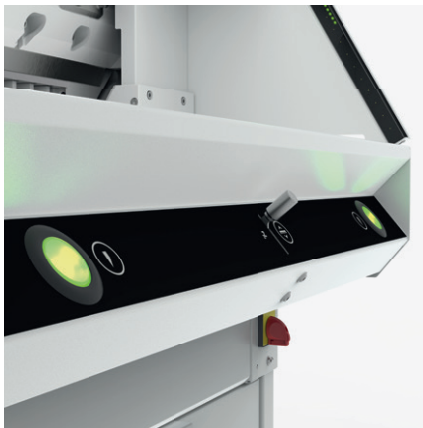
### CUT-CONTROL

Volle Transparenz: Im eigenen Programm-Editier-Fenster wird das laufende Programm mit den jeweiligen Programmschritten angezeigt. Die separat editierbaren Einzelschritte sind durchnummeriert und die Anzeige läuft mit, während die Schritte abgearbeitet werden.



### HYDRAULISCHE PRESSUNG

Der hydraulische Präzisionsantrieb ist nicht nur exakt, sondern auch sehr komfortabel: Die Presskraft ist via Touch stufenlos verstell- und programmierbar.



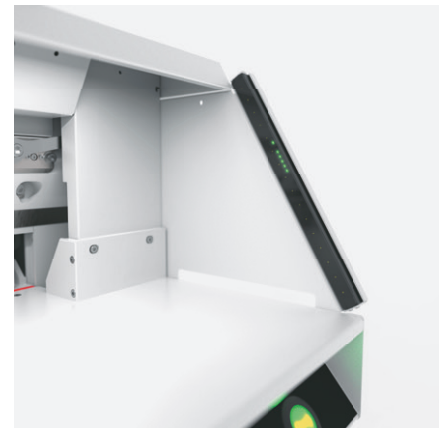
### EASY-TOUCH

Unsere Zweihand-Schnittauslösung: bequem und sicher bedienbare Schnittausstaster mit integrierter Betriebsstatus-Anzeige.



### PRECISION-DRIVE

Höchste Präzision bietet die manuelle Feineinstellung des Rückanschlags: bedienerfreundlich über das ergonomische Bedienelement an der Maschinenfront.



### SCS SICHERHEITSKONZEPT

Sicheres Arbeiten hat höchste Priorität. Elektronisch kontrollierte IR-Lichtschranke auf dem Vordertisch – mit Statusanzeige (rot/grün) im Display und den Schnittausstaster; sichere Zweihand-Schnittauslösung.

