

HM PERFECT BINDER - LEGA 420

PROFESSIONELLER HALBAUTOMATISCHER HEIßLEIMKLEBEBINDER

Heißleimklebebinder für hochproduktive Anwendungen

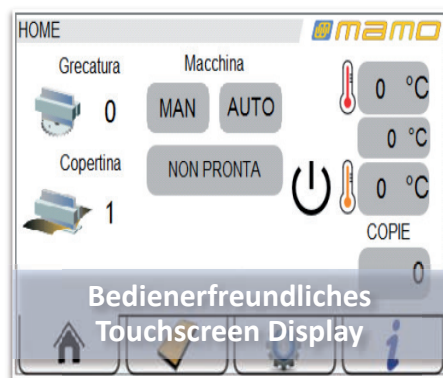
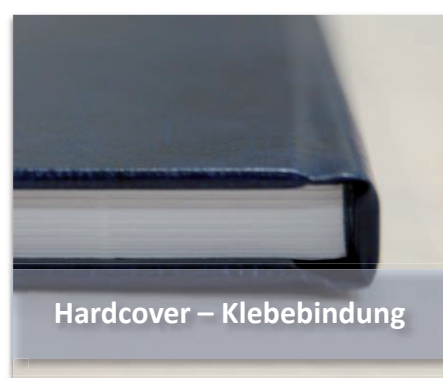
Geeignet für Softcover und Hardcover – Klebebindungen von 1 mm bis 50 mm Bindestärke.

Ein perfekt gerader Rücken ist dank der starken und fein einstellbaren Buchpressung jederzeit garantiert

Ein Vornuten des Umschlags ist je nach Grammaturnicht erforderlich, da die starke Umschlagstation einen schönen geraden Rücken erzeugt, gerade bei laminierten Umschlägen

Die Maschine ist mit einem Schlitzwerkzeug und einer Fräuscheibe ausgestattet. Beides kann über das intuitiv bedienbare Touch – Screen Bedienpanel je nach Papiersorte eingestellt werden

Europäische Technik macht aus dem LEGA 420 einen zuverlässigen Partner für ein breites Anwendungsfeld

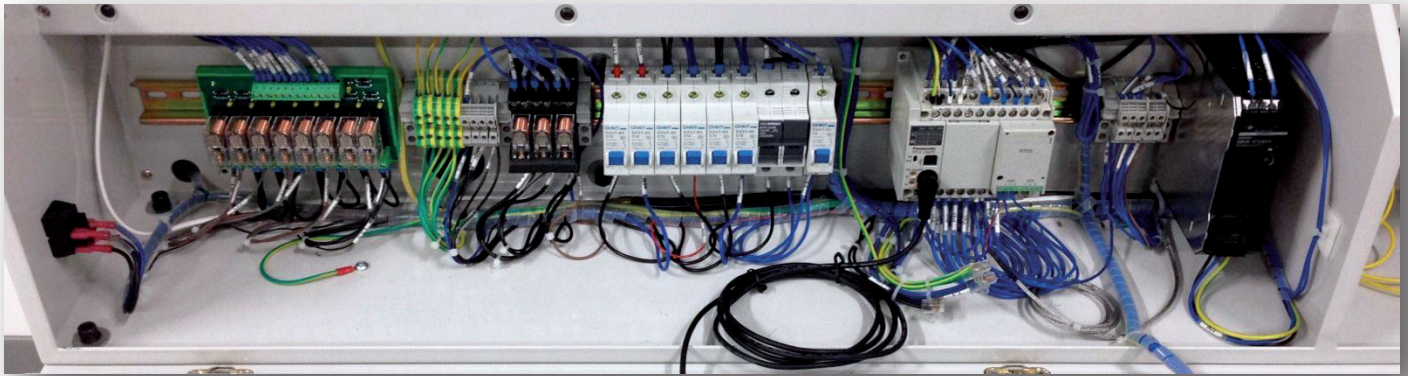


Fortschrittliche Steuerungstechnik mit aktueller Software erlaubt die Einstellung aller Parameter für jeden Produktionsschritt über ein bedienerfreundliches Touchscreen – Display. Der Bindevorgang kann in manuellem oder automatischem Modus erfolgen:

- Manueller Modus: die Maschine kann Schritt für Schritt bedient werden, um perfekte Einstellung zu erreichen.
- Automatischer Modus: Der Bediener muss lediglich den Buchblock und den Umschlag einlegen, der gesamte Bindevorgang erfolgt automatisch

Eine kräftige Absaugung minimiert Dämpfe und Staub. Dies sorgt für eine saubere Arbeitsumgebung und erhöht die Lebensdauer der Maschine

Europäische Technik macht aus dem LEGA 420 einen zuverlässigen und Partner für ein breites Anwendungsfeld



TECHNISCHE SPEZIFIKATIONEN:

- ✓ Maximale Buchlänge: 420 mm
- ✓ Maximale Buchdicke: bis zu 50 mm
- ✓ Minimale Buchdicke: ab 1 mm
- ✓ Bis zu 180 Bücher in der Stunde
- ✓ Elektrische Umschlagstation mit einstellbarer Zeit und Druck
- ✓ Mit Schlitzung und Fräsung
- ✓ Umschlagdicke von 70 gsm bis 400 gsm
- ✓ Hardcoverdicke: 2 mm
- ✓ Einstellbarer Klebstoffauftrag
- ✓ Bedienmodus: manuell und automatisch
- ✓ Inklusive Absaugung für Dämpfe und Späne
- ✓ Spannung: 230 V 50/60 Hz
- ✓ Leistungsaufnahme: 1700 W
- ✓ Abmessungen: 1300 x 700x920 mm



Ihr Kontakt zu unserem Verkaufsteam:

LEO Kassel

34246 Vellmar
Kasseler Straße 84 b
Telefon 05 61/9 82 29-0
Telefax 05 61/82 83 77

R+G München

Raab + Grossmann
85757 Karlsfeld
Nobelstraße 1 b
Telefon 0 81 31/38 12-0
Telefax 0 81 31/9 48 00

LEO Stuttgart

72669 Unterensingen
Seerosenstraße 9
Telefon 0 70 22/2 17 20-0
Telefax 0 70 22/2 62 9110

E-Mail/Internet

E-Mail:
verkauf@leos-nachfolger.de
Internet:
www.leos-nachfolger.de